

# Kellergeschoss

## Haus 1+3

Nutzfläche:

Flur / Treppe (Grundfläche) 6,11 m<sup>2</sup>

Keller 1 22,93 m<sup>2</sup>

Keller 2 20,44 m<sup>2</sup>

Nfl. KG gesamt ca. 49,48 m<sup>2</sup>

## Haus 5+6

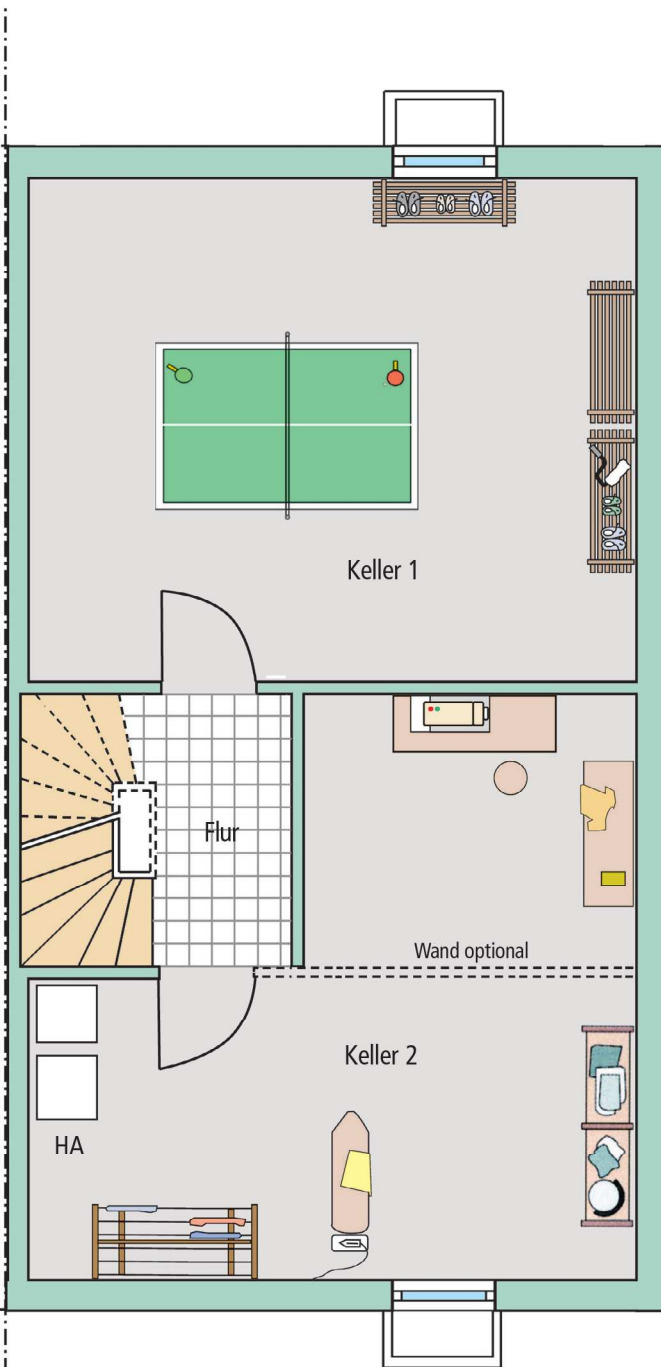
Nutzfläche:

Flur / Treppe (Grundfläche) 6,53 m<sup>2</sup>

Keller 1 26,14 m<sup>2</sup>

Keller 2 23,79 m<sup>2</sup>

Nfl. KG gesamt ca. 56,46 m<sup>2</sup>



Haus 6



Straßenansicht (Vordächer als SW)