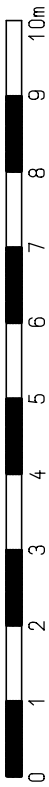
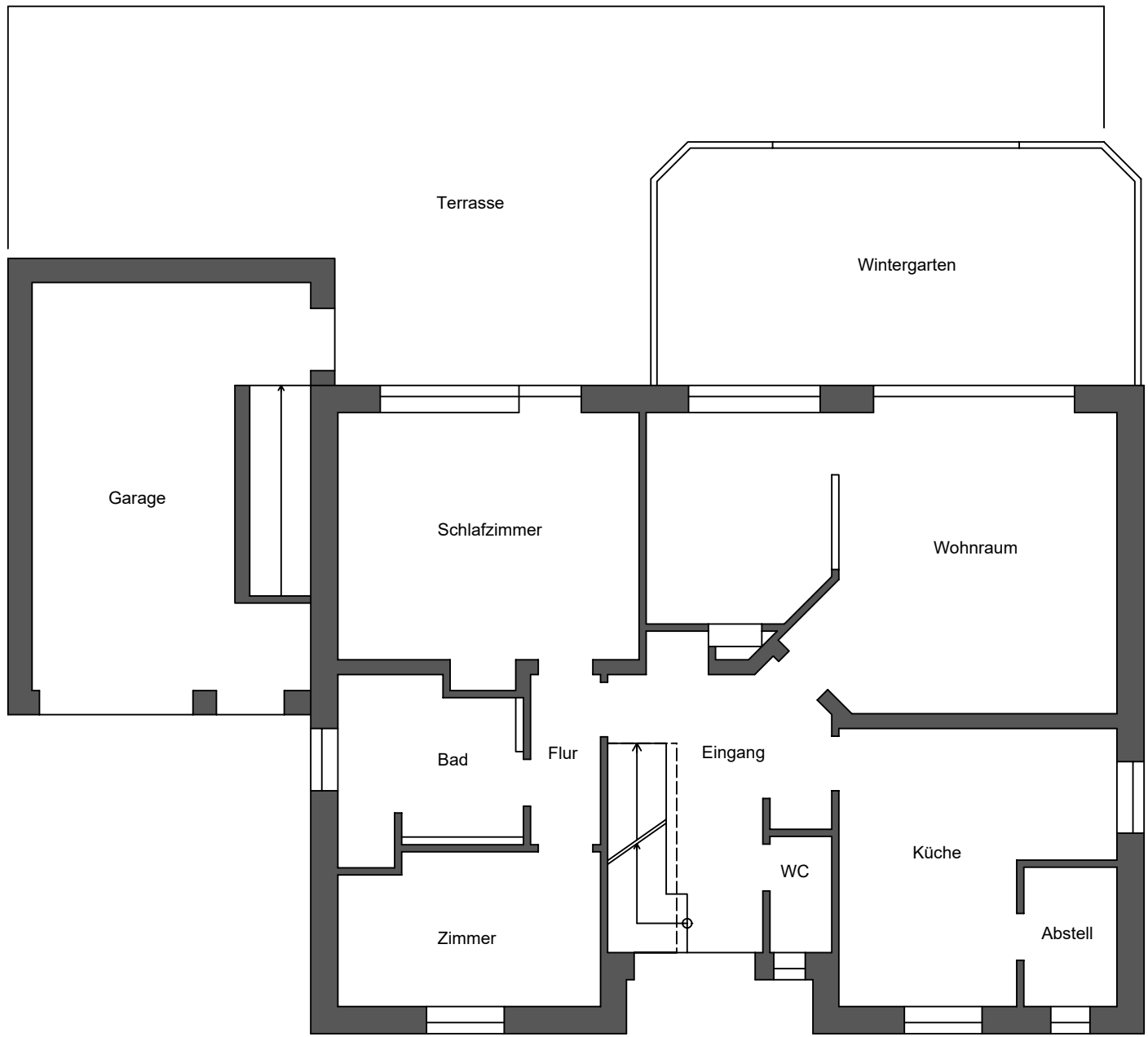
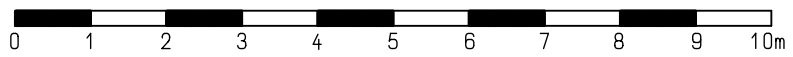


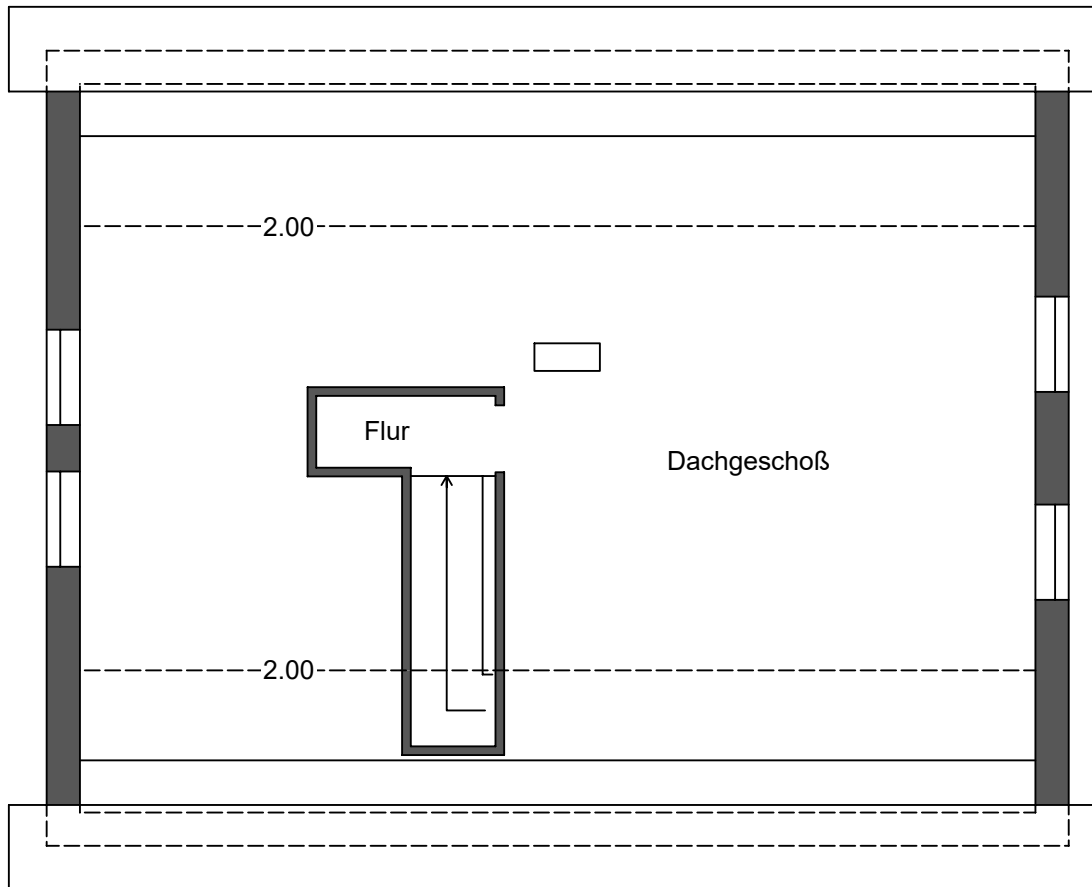
Kellergeschoß



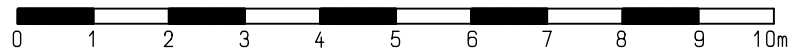


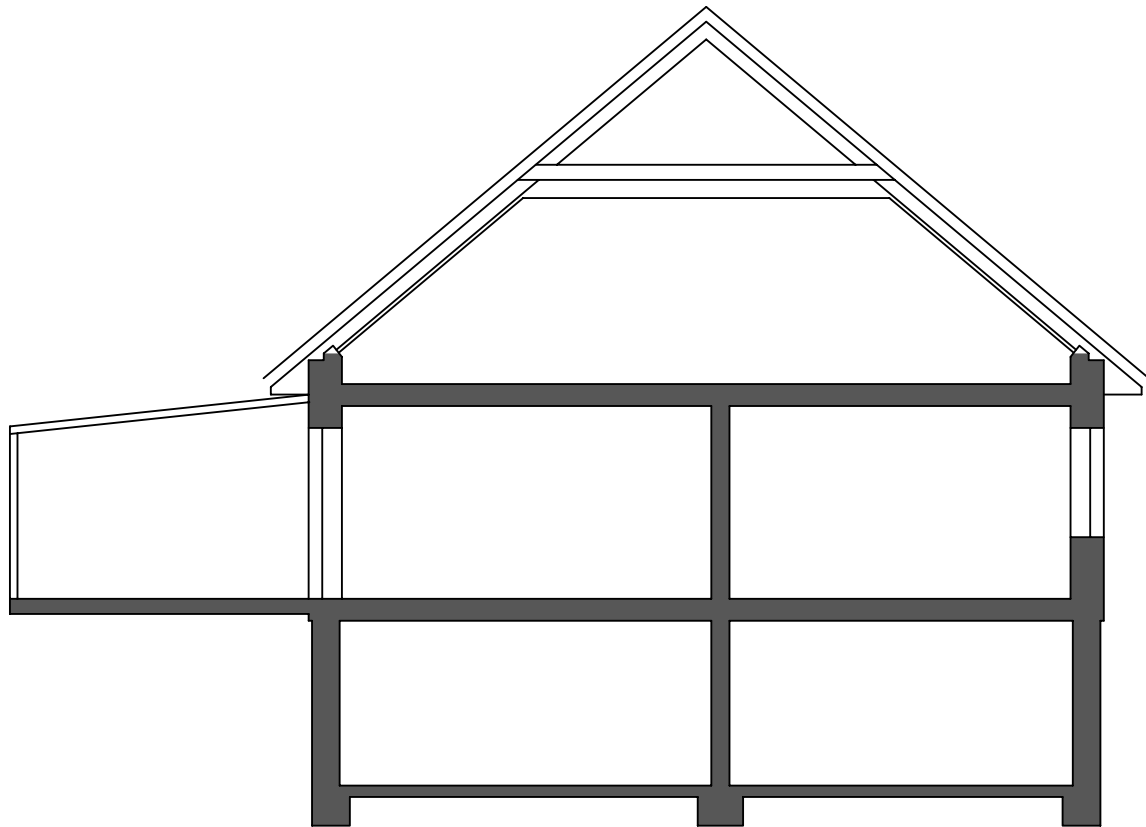
Erdgeschoß



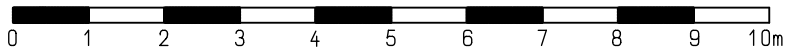


Dachgeschoß





Schnitt



Wohnflächenaufstellung
Stappstraße 13, Nettetal
Ermittlung mit CAD nach Aufmaß
Aufstellung Flächen

Raum	Wohnfläche m ²	
EG		
Eingang	10,48	
WC	1,77	
Flur	2,98	
Wohnzimmer	33,42	
Wintergarten	29,54	
Küche	16,12	
Abstell	3,26	
Zimmer	10,04	
Bad	7,84	
Schlafzimmer	20,02	
Terrasse	17,39	25%
DG		
Dachgeschoß	66,92	
DG Schräge 1.00-2.00	14,20	50%
Flur	2,26	
Gesamtwohnfläche	236,23	

Stand 01-06-2024